



СВИДЕТЕЛЬСТВО

О ГОСУДАРСТВЕННОЙ РЕГИСТРАЦИИ ПРАВА

Управление Федеральной службы государственной регистрации, кадастра и картографии по Владимирской области

Дата выдачи:

"19" марта 2012 года

Документы-основания: • Решение малого Совета Владимирского областного Совета народных депутатов №187 от 16.07.1992

Субъект (субъекты) права: Муниципальное образование город Владимир

Вид права: Собственность

Объект права: Временная котельная, назначение: нежилое здание, I - этажный, общая площадь 28,2 кв.м, инв.№ 17:401:002:000145770, лит. И, адрес объекта: Владимирская область, г. Владимир, ул. Мостостроевская, д.12

Кадастровый (или условный) номер: 33-33-01/014/2012-570

Существующие ограничения (обременения) права: не зарегистрировано

о чем в Едином государственном реестре прав на недвижимое имущество и сделок с ним "19" марта 2012 года сделана запись регистрации № 33-33-01/014/2012-570

Регистратор

Мугурдумова Н.А.



Серия 33 АЛ № 403906



**РАЗРЕШЕНИЕ НА ВВОД ОБЪЕКТА
В ЭКСПЛУАТАЦИЮ**

при строительстве, реконструкции, капитальном ремонте
зданий, сооружений, объектов незавершенного строительства

НЕ ПРЕДЪЯВЛЕНО

Подпись И.И. Воронцов Ф.И.О. И.И. Воронцов
Дата 30.01.12

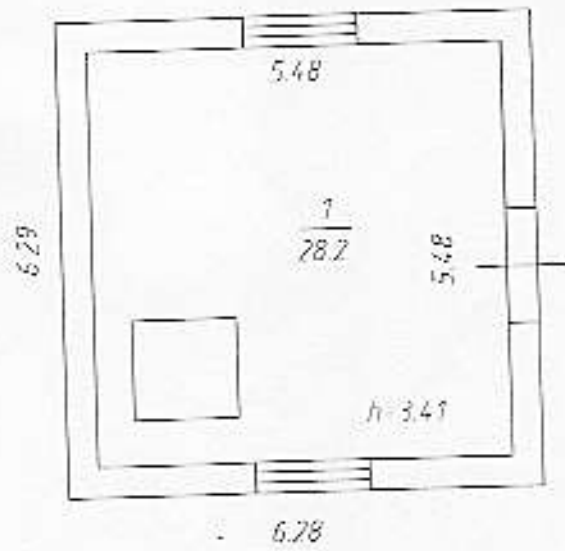
РАЗРЕШЕНИЕ НА СТРОИТЕЛЬСТВО

при строительстве, реконструкции, капитальном ремонте
зданий, сооружений, объектов незавершенного строительства

НЕ ПРЕДЪЯВЛЕНО

Подпись И.И. Воронцов Ф.И.О. И.И. Воронцов
Дата 30.01.12

лит И
Н-366



6.29

6.28

Владимирский филиал ФГУП "Ростехинвентаризация" Федеральное БТИ

План 1 этажа

Должность	Фамилия И.О.	Подпись	Дата
технический специалист	Воронцова И.С.	<u>И.С. Воронцова</u>	
Руководитель	Воронцова И.С.	<u>И.С. Воронцова</u>	
Инженер	Воронцова А.С.	<u>А.С. Воронцова</u>	<u>14.01.12</u>

г. Владимир, ул. Мокшанцевская, д. 12
лит И

Лист	1
Листов	1
Масштаб	1:100

10. ЭКСПЛИКАЦИЯ ПЛОЩАДЕЙ К ПОСЛАЖНЫМ ПЛАНАМ

Литера, Этаж	Номер и наименование помещения				Высота помещений, м	Площадь, кв.м						Примечание
	нежилого помещения, помещений общего пользования		части нежилого помещения (помещения)			Нежилых помещений			Открытые незастываемые плитформенные элементы	Помещения общего пользования	Всех помещений здания	
						Общая	Основная	Вспомогательная				
наименование/ назначение	№	наименование/ назначение	№									
1	2	3	4	5	6	7	8	9	10	11	12	13
И			КОТЕЛЬНАЯ	1	3,41	28,2	28,2	-	-	-	28,2	
И 1 эт.					Итого:	28,2	28,2	-	-	-	28,2	
Общая площадь помещений всего, по зданию:						28,2	28,2	-	-	-	28,2	



СВИДЕТЕЛЬСТВО

О ГОСУДАРСТВЕННОЙ РЕГИСТРАЦИИ ПРАВА

Управление Федеральной службы государственной регистрации,
кадастра и картографии по Владимирской области

Дата выдачи:

"26" марта 2013 года

Документы-основания: • Решение Малого Совета Владимирского областного Совета народных депутатов от 16.07.1992 №187

Субъект (субъекты) права: Муниципальное образование город Владимир

Вид права: Собственность

Объект права: Главный корпус на базе механизации, назначение: нежилое здание, 2 - этажный, общая площадь 2 035 кв.м, инв.№ 17:401:002:000145820, лит. К, К1, К2, адрес (местонахождение) объекта: Владимирская область, МО город Владимир (городской округ), г. Владимир, ул. Мостостроевская, д. 12

Кадастровый (или условный) номер: 33:22:016010:76

Существующие ограничения (обременения) права: аренда
о чем в Едином государственном реестре прав на недвижимое имущество и сделок с ним "26" марта 2013 года сделана запись регистрации № 33-33-01/025/2013-605

Регистратор

Митякова О. В.

М.П.



Серия 33 АЛ № 587203



10. ЭКСПЛИКАЦИЯ ПЛОЩАДЕЙ К ПОЭТАЖНЫМ ПЛАНАМ

Этаж	Номер и наименование помещения				Высота помещений, м	Площадь, кв.м						Примечание	
	нежилого помещения, помещений общего пользования		части нежилого помещения (помещения)			Нежилых помещений			Открытые незааглицленные планировочные элементы	Помещений общего пользования	Всех помещений здания		
	наименование/назначение	№	наименование/назначение	№		Объем	Основная	Вспомогательная					
1	2	3	4	5	6	7	8	9	10	11	12	13	
К1 1 эт.			лестничная клетка	1		14.0	-	14.0	-	-	14.0		
			коридор	2		29.5	-	29.5	-	-	29.5		
			кабинет	3		7.4	7.4	-	-	-	-	7.4	
			подсобное	4		2.7	-	2.7	-	-	-	2.7	
			подсобное	5		1.1	-	1.1	-	-	-	1.1	
			туалет	6		1.4	-	1.4	-	-	-	1.4	
			туалет	7		5.8	-	5.8	-	-	-	5.8	
			коридор	8		2.8	-	2.8	-	-	-	2.8	
			бытовое	9	3.35	18.3	18.3	-	-	-	-	18.3	
			подсобное	10		4.5	-	4.5	-	-	-	4.5	
			подсобное	11		2.9	-	2.9	-	-	-	2.9	
			бытовое	12		9.6	9.6	-	-	-	-	9.6	
			котельная	13		12.7	-	12.7	-	-	-	12.7	
			котельная	14		12.8	-	12.8	-	-	-	12.8	
			коридор	15		8.3	-	8.3	-	-	-	8.3	
			аккумуляторная	16		14.1	-	14.1	-	-	-	14.1	
			подсобное	17		14.0	-	14.0	-	-	-	14.0	
			подсобное	18		29.7	-	29.7	-	-	-	29.7	
			склад	19		32.8	-	32.8	-	-	-	32.8	
			ремонтная	20	6.65	348.1	348.1	-	-	-	-	348.1	
			токарный цех	21		136.7	136.7	-	-	-	-	136.7	
			ремонт бокс	22		67.5	67.5	-	-	-	-	67.5	
			ремонтный цех	23	9.71	835.1	835.1	-	-	-	-	835.1	
			подсобное	24		36.6	-	36.6	-	-	-	36.6	
			подсобное	25		33.5	-	33.5	-	-	-	33.5	
Итого:						1681.9	1422.7	259.2	-	-	1681.9		
Общая площадь помещений всего, по этажу:						1681.9	1422.7	259.2	-	-	1681.9		
К1 2 эт.			кабинет	1		17.2	17.2	-	-	-	17.2		
			лестничная клетка	2		10.0	-	10.0	-	-	10.0		
			кабинет	3		6.9	6.9	-	-	-	6.9		
			коридор	4		12.2	-	12.2	-	-	12.2		
			кабинет	5		9.7	9.7	-	-	-	9.7		
			кабинет	6	3.05	69.2	69.2	-	-	-	69.2		
			разделка	7	2.78	64.5	-	64.5	-	-	64.5		
			коридор	8		20.8	-	20.8	-	-	20.8		
			венткамера	9		10.0	-	10.0	-	-	10.0		
			венткамера	10		10.5	-	10.5	-	-	10.5		
			венткамера	11		2.2	-	2.2	-	-	2.2		
			венткамера	12		2.3	-	2.3	-	-	2.3		
			венткамера	13		15.9	-	15.9	-	-	15.9		
			венткамера	14		0.9	-	0.9	-	-	0.9		
			венткамера	15	3.20	40.0	-	40.0	-	-	40.0		
			венткамера	16		3.9	-	3.9	-	-	3.9		
			венткамера	17		56.9	-	56.9	-	-	56.9		
Итого:						353.1	103.0	250.1	-	-	353.1		
Общая площадь помещений всего, по этажу:						353.1	103.0	250.1	-	-	353.1		
Общая площадь помещений всего, по зданию:						2035.0	1525.7	509.3	-	-	2035.0		